

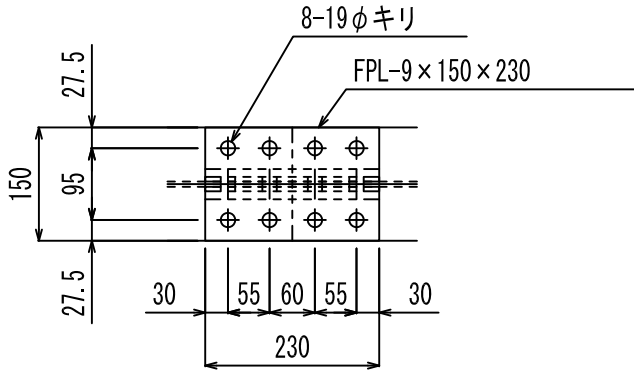
H形鋼ボルト継手加工図

s=1/10

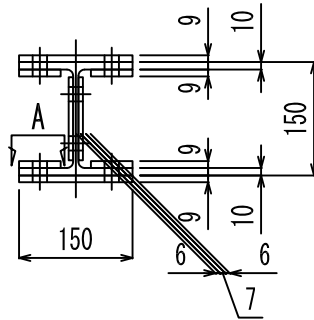
H形鋼 H-150x150x7x10

※平成15年9月制定 建築土木共通 SS400

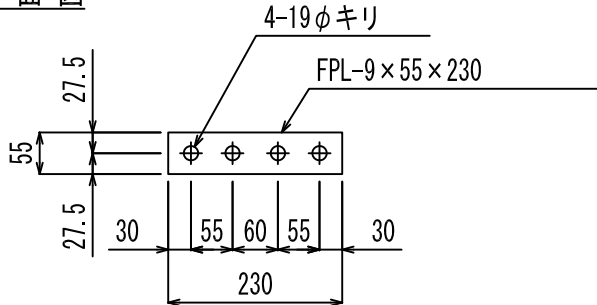
平面図



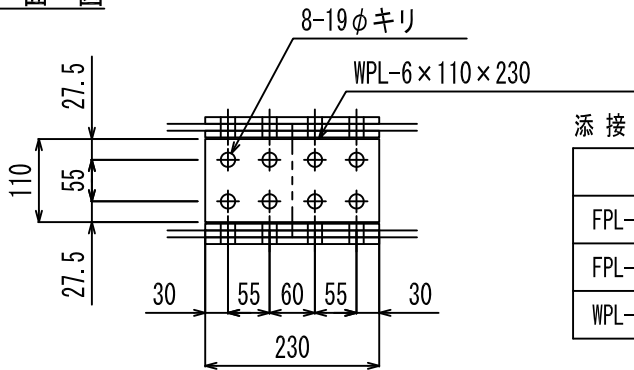
断面図



A 平面図



側面図



添接板 (SS400相当)

部 材	質量(Kg/枚)	穴数(枚)	数量(枚)
FPL-9×150×230	2.44	8	2
FPL-9×55×230	0.89	4	4
WPL-6×110×230	1.19	8	2

ボルト (F10T)

部 材	数量(本)
フランジボルト M16 L=60	16
ウェブボルト M16 L=50	8

高カシャーボルト使用時は、上表より5mm短い長さとする。

H形鋼ボルト継手継手加工図

平成15年10月29日

(株) エムオーテック