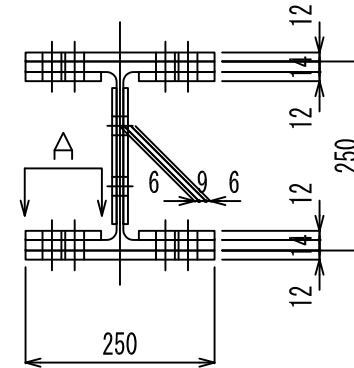
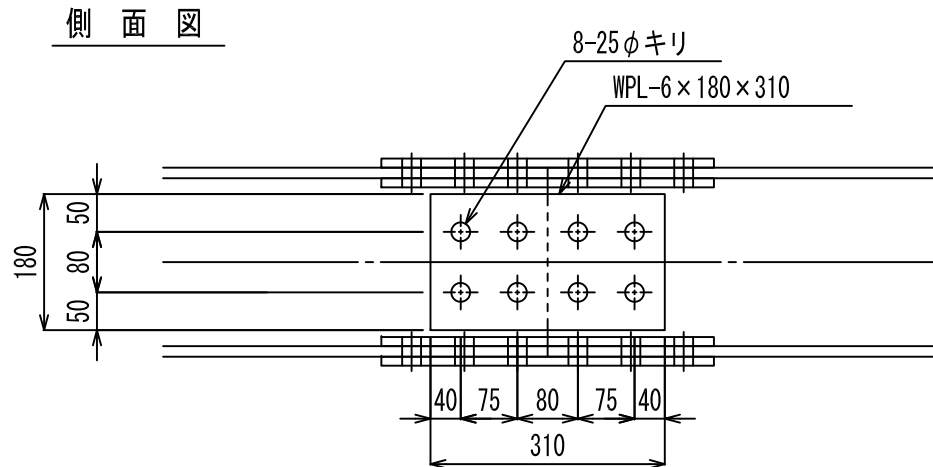
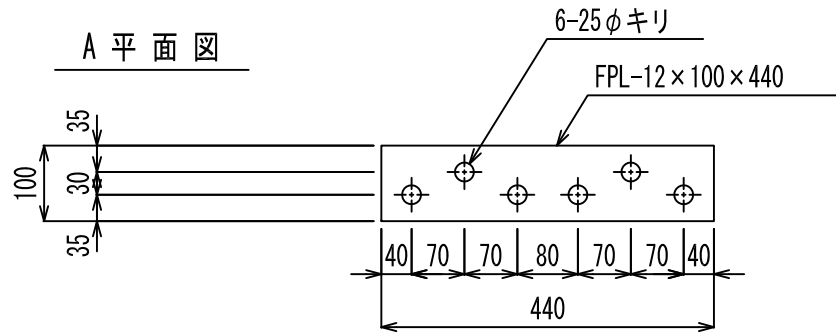
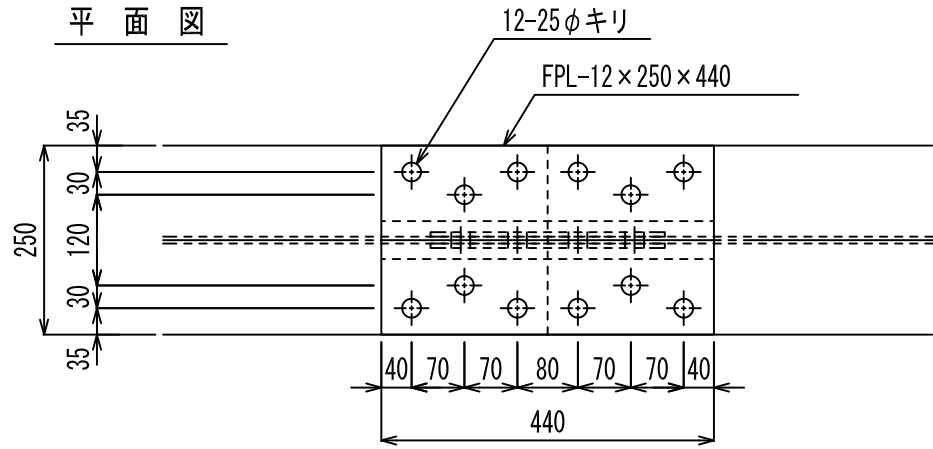


H形鋼ボルト継手加工図

s=1/10

H形鋼 H-250×250×9×14

※平成13年4月制定 建築土木共通 SS400



添接板 (SS400相当)

部 材	質量 (Kg/枚)	穴数 (枚)	数量 (枚)
FPL-12×250×440	10.36	12	2
FPL-12×100×440	4.14	6	4
WPL-6×180×310	2.63	8	2

ボルト (F10T)

部 材	数量 (本)
フランジボルト M22 L=80	24
ウェブボルト M22 L=65	8

高力シャーボルト使用時は、上表より5mm短い長さとする。

H形鋼ボルト継手継手加工図

平成13年 1月31日

(株) エムオーテック