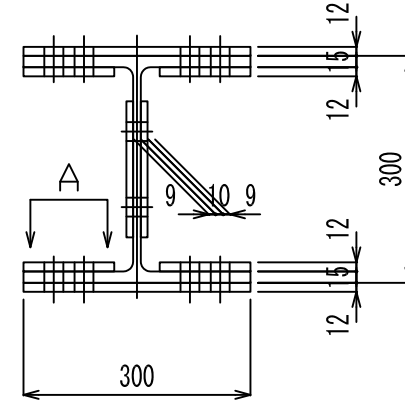


# H形鋼ボルト継手加工図

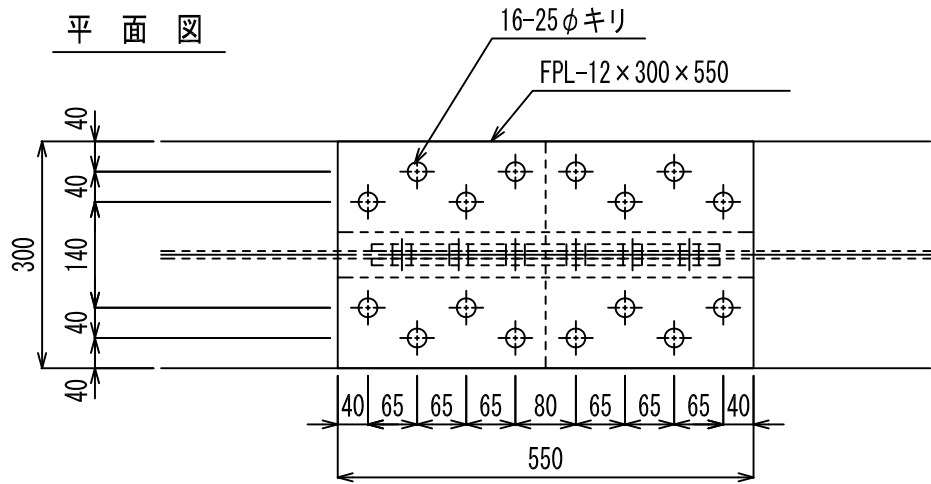
s=1/10

H形鋼 H-300×300×10×15

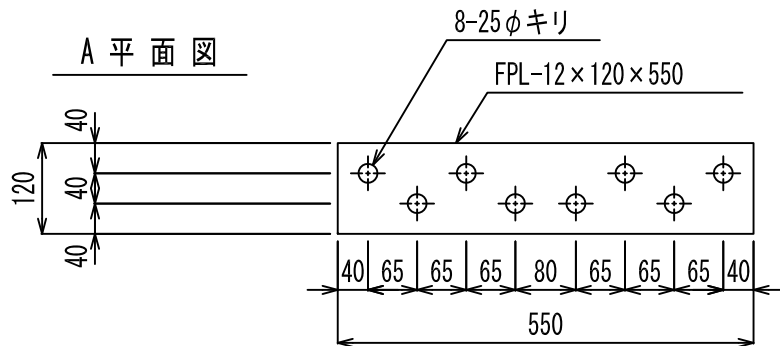
※平成13年4月制定 建築土木共通 SS400



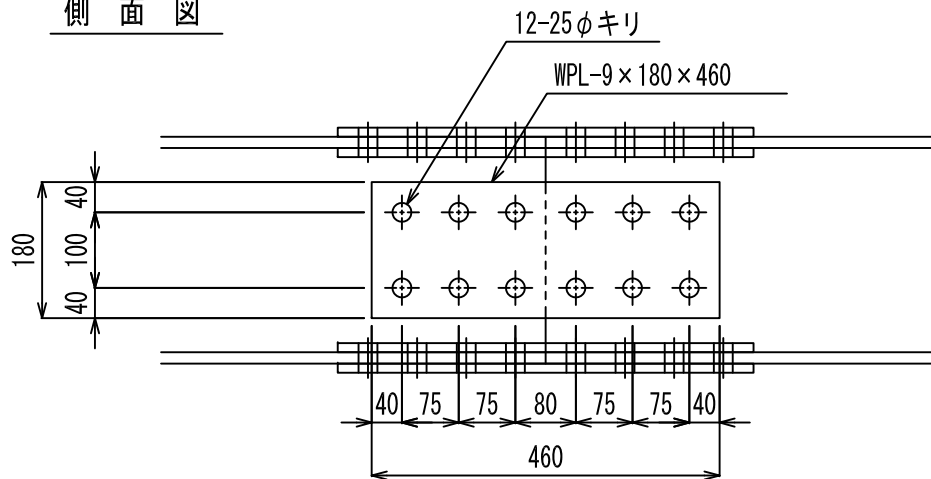
平面図



A 平面図



側面図



添接板 (SS400相当)

部 材	質量(Kg/枚)	穴数(枚)	数量(枚)
FPL-12×300×550	15.55	16	2
FPL-12×120×550	6.22	8	4
WPL-9×180×460	5.85	12	2

ボルト (F10T)

部 材	数量(本)
フランジボルト M22 L=80	32
ウェブボルト M22 L=70	12

高力シャーボルト使用時は、上表より5mm短い長さとする。

H形鋼ボルト継手継手加工図

平成13年 1月31日

(株) エムオーテック