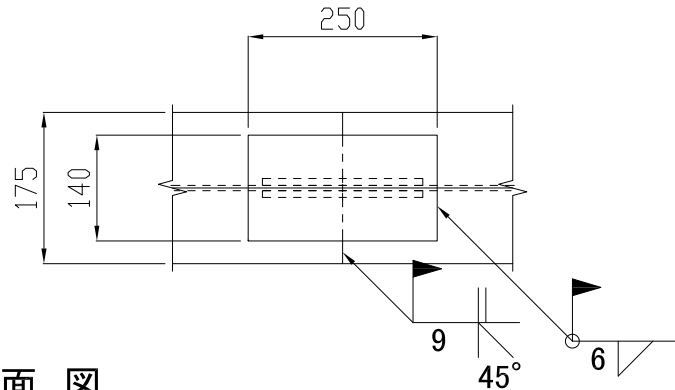
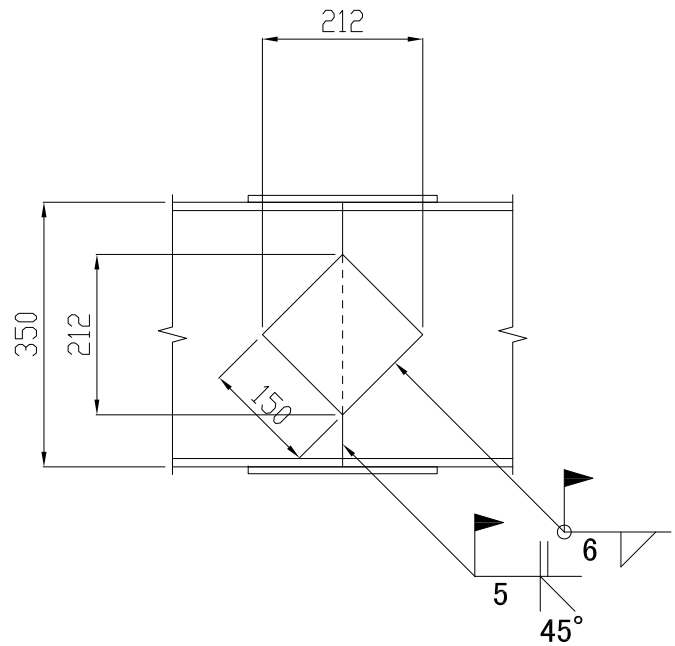


H形鋼現場溶接継手加工図 s=1/10

平面図

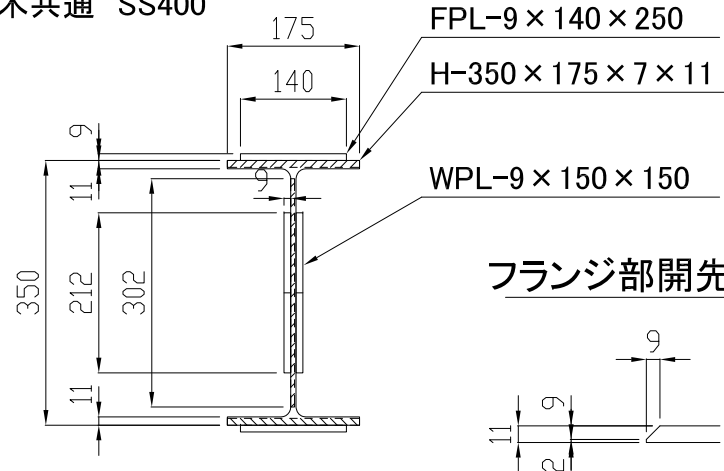


側面図

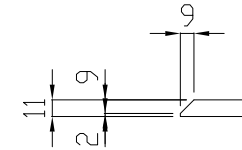


H形鋼 H-350×175×7×11
 ※平成13年4月制定 建築土木共通 SS400

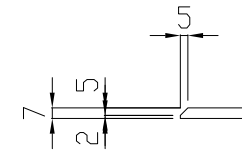
断面図



フランジ部開先加工図



ウェブ部開先加工図



添接板	材質	質量(kg/枚)	数量(枚)	隅肉脚長(mm)	溶接長(m/枚)
FPL-9×140×250	SS400	2.47	2	6	0.78
WPL-9×150×150	SS400	1.59	2	6	0.60

突合せ溶接	開先深さ(mm)	開先角度(°)	開先ヶ所	溶接長(m/ヶ所)
フランジ部	9	45	2	0.175
ウェブ部	5	45	1	0.302

注) 添接板取付部は、グラインダー等により平らに仕上げる。

H形鋼現場溶接継手加工図
 平成13年1月31日
 (株)エムオーテック