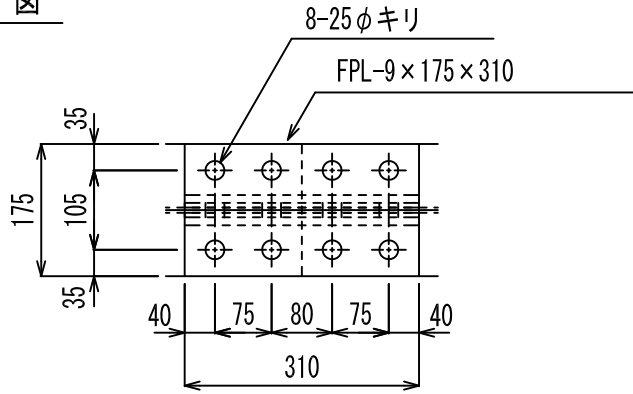


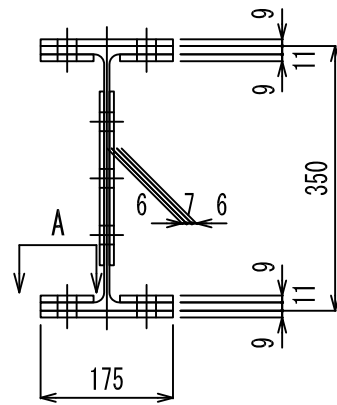
H形鋼ボルト継手加工図 s=1/10

H形鋼 H-350×175×7×11
 ※平成13年4月制定 建築土木共通 SS400

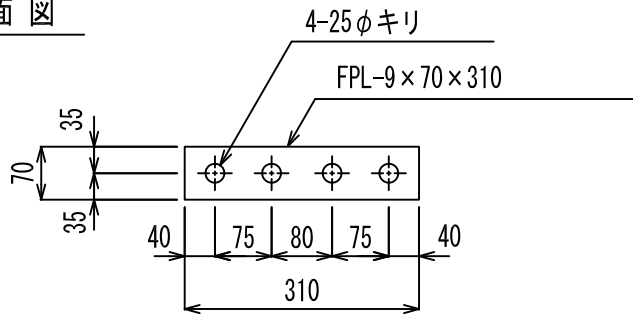
平面図



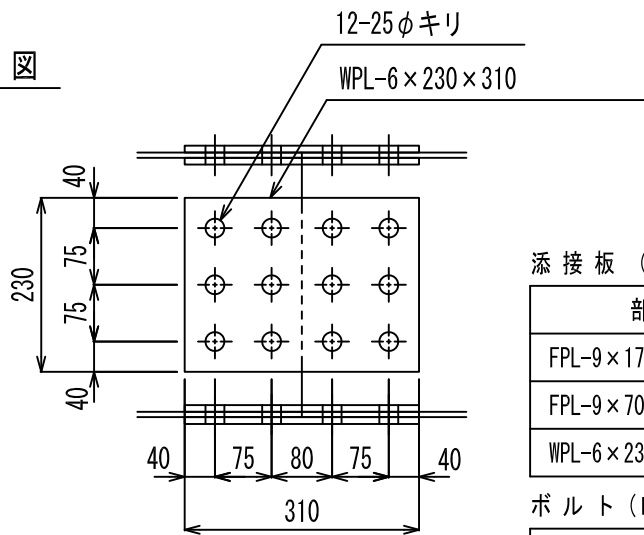
断面図



A平面図



側面図



添接板 (SS400相当)

部 材	質量 (Kg/枚)	穴数 (枚)	数量 (枚)
FPL-9×175×310	3.83	8	2
FPL-9×70×310	1.53	4	4
WPL-6×230×310	3.36	12	2

ボルト (F10T)

部 材	数量 (本)
フランジボルト M22 L=70	16
ウェブボルト M22 L=60	12

高カシャーボルト使用時は、上表より5mm短い長さとする。