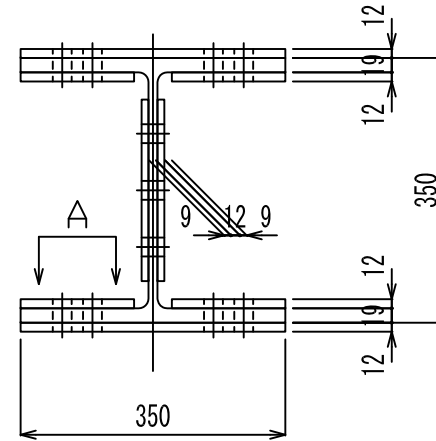


H形鋼ボルト継手加工図

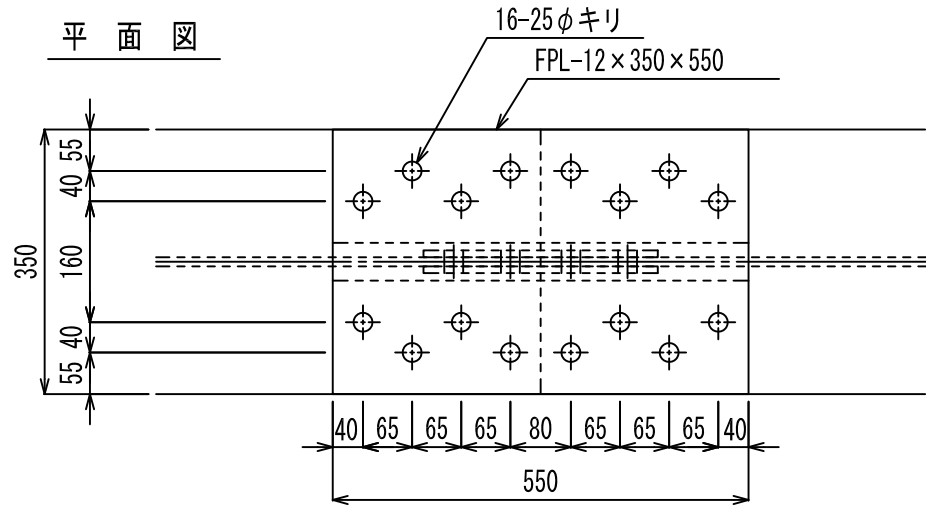
s=1/10

H形鋼 H-350×350×12×19

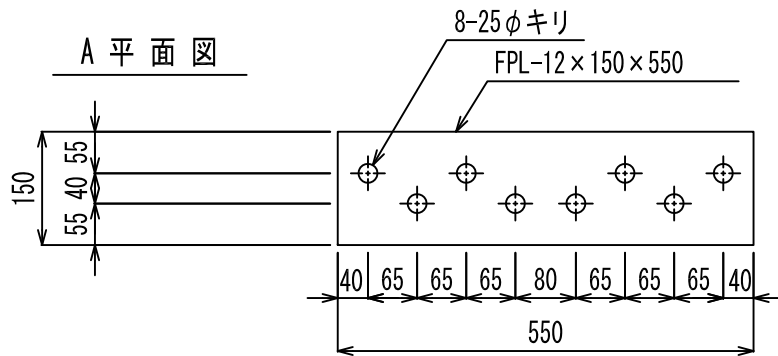
※平成13年4月制定 建築土木共通 SS400



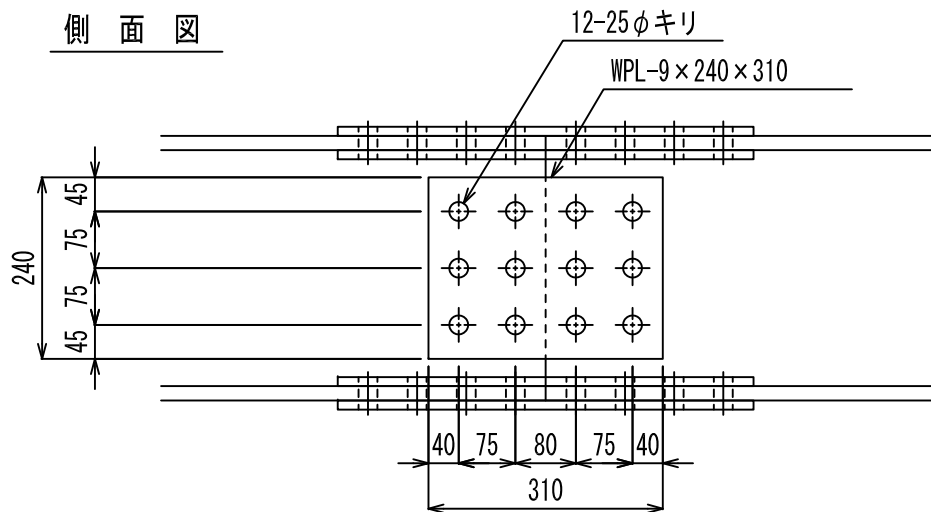
平面図



A 平面図



側面図



添接板 (SS400相当)

部 材	質量 (Kg/枚)	穴数 (枚)	数量 (枚)
FPL-12×350×550	18.13	16	2
FPL-12×150×550	7.77	8	4
WPL-9×240×310	5.26	12	2

ボルト (F10T)

部 材	数量 (本)
フランジボルト M22 L=85	32
ウェブボルト M22 L=70	12

高力シャーボルト使用時は、上表より5mm短い長さとする。

H形鋼ボルト継手継手加工図

平成13年 1月31日

(株) エムオーテック