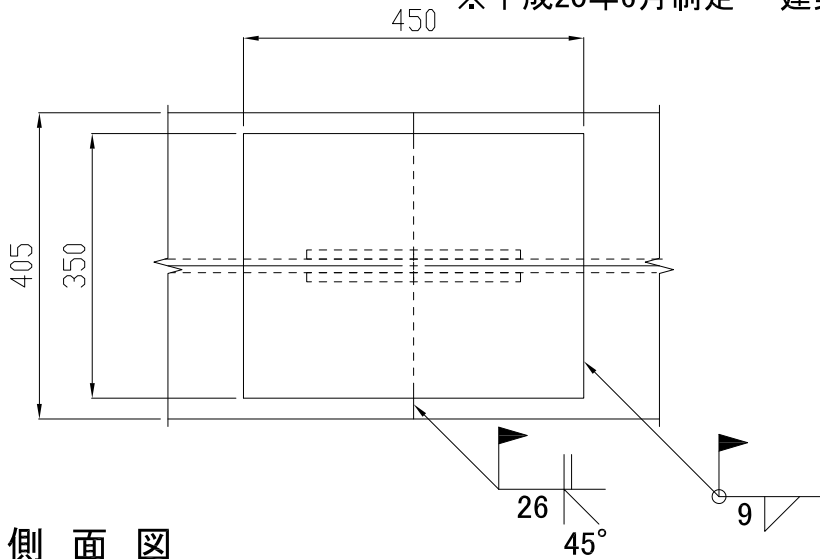


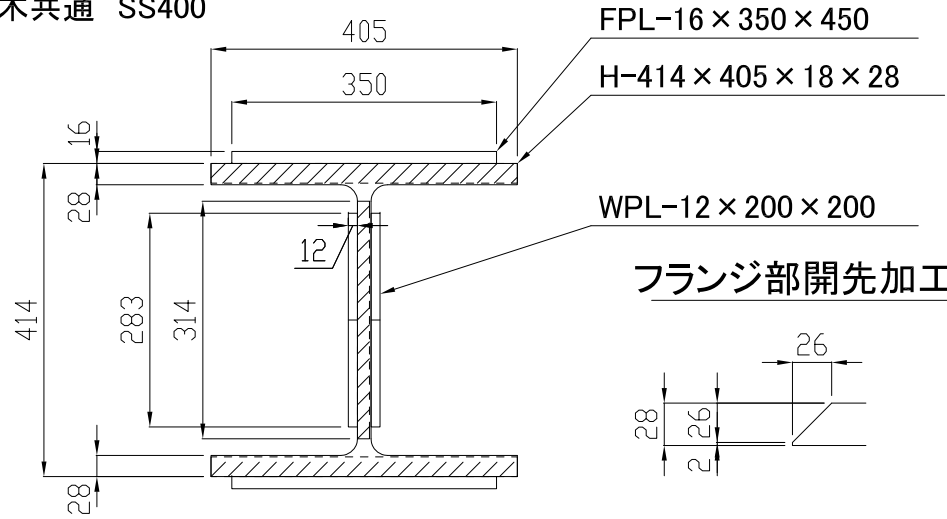
# H形鋼現場溶接継手加工図 s=1/10

平面図



H形鋼 H-414 × 405 × 18 × 28  
 ※平成20年6月制定 建築土木共通 SS400

断面図

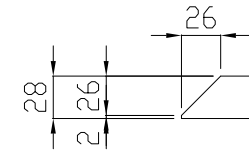


FPL-16 × 350 × 450

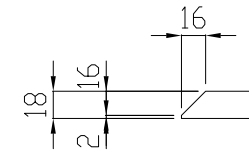
H-414 × 405 × 18 × 28

WPL-12 × 200 × 200

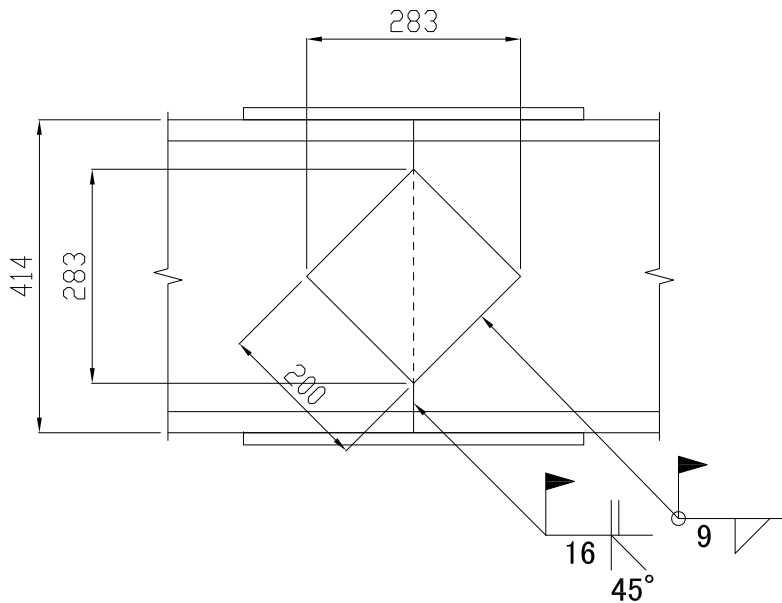
フランジ部開先加工図



ウェブ部開先加工図



側面図



| 添接板                | 材質    | 質量(kg/枚) | 数量(枚) | 隅肉脚長(mm) | 溶接長(m/枚) |
|--------------------|-------|----------|-------|----------|----------|
| FPL-16 × 350 × 450 | SS400 | 19.78    | 2     | 9        | 1.60     |
| WPL-12 × 200 × 200 | SS400 | 3.77     | 2     | 9        | 0.80     |

| 突合せ溶接 | 開先深さ(mm) | 開先角度(°) | 開先ヶ所 | 溶接長(m/ヶ所) |
|-------|----------|---------|------|-----------|
| フランジ部 | 26       | 45      | 2    | 0.405     |
| ウェブ部  | 16       | 45      | 1    | 0.314     |

注) 添接板取付部は、グラインダー等により平らに仕上げる。

H形鋼現場溶接継手加工図  
 平成20年 6月  
 (株)エムオーテック